

ООО "КРЕЙН МАРИН КОНТРАКТОР"



БОГАТЫРЬ-3



ТЕХНИЧЕСКИЕ ХАРАКТЕРИСТИКИ

Год и место постройки:

1976 /г. Севастополь

Флаг:

Россия

Порт приписки:

Астрахань

Тип судна:

Полноповоротный несамоходный плавкран

Класс Регистра:

KE * III R3 плавкран, Ice2

Валовая вместимость:

1723 рег. т

Длина/Ширина/Высота/Высота борта:

52,56/25,22/32/4,5 м

Осадка порожнем/в грузу:

1,80/2,85 м

Экипаж:

20 человек

Грузовая палуба:

Грузоподъемность - 900 т

Площадь - 370 кв. м

Габаритные размеры - 19,2x19,2 м

Нагрузка -10 т/кв. м

Судовые запасы:

Дизельное топливо - 80,5 т

Смазочное масло - 3,6 т

Пресная вода - 25 т

Грузоподъемное устройство:

Главный подъем - 300 т

Вспомогательный подъем - 130 т

Вспомогательный подъем с вантовой стрелой - 120 т

Якорное устройство:

Кормовое: якорь Холла 1500 кг. - 2 шт.
цепь 40 мм - 200 м

Носовое: якорь Холла 2000 кг. - 2 шт.
цепь 40 мм - 225 м

Швартовное устройство:

Якорно-швартовые лебедки «ЛЭЯ – 4» (тяговое усилие 5 т)

4 стальных троса Ø 26мм, длиной 100 м (на барабанах лебедок «ЛЭЯ-4»)



ISO 9001
BUREAU VERITAS
Certification



414018, г. Астрахань, ул. Адмирала Нахимова, 60

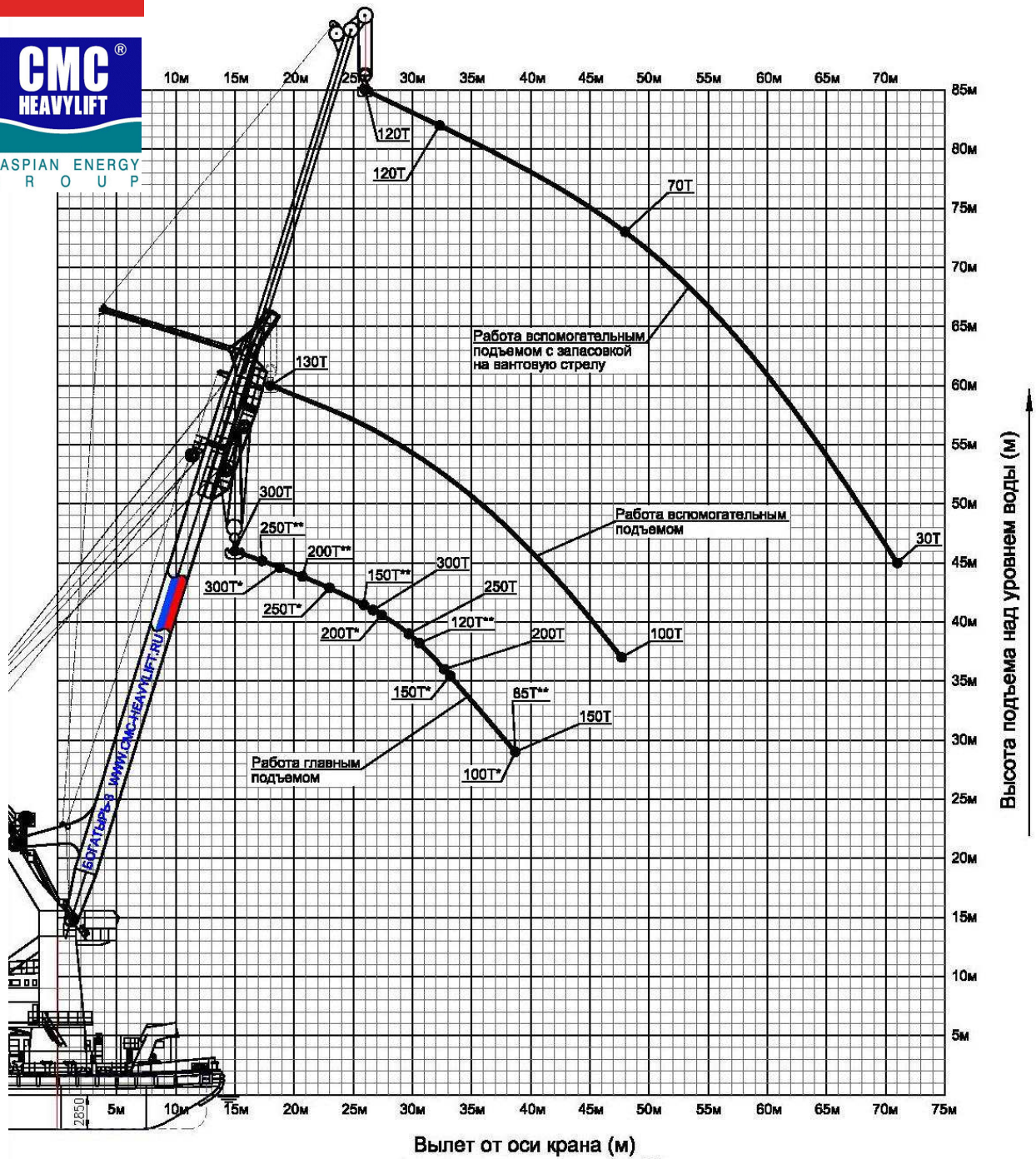
Тел.: +7 (8512) 290-038 Факс: +7 (8512) 610-557

info@cmc-heavylift.ru

www.cmc-heavylift.ru

ООО "КРЕЙН МАРИН КОНТРАКТОР"

БОГАТЫРЬ-3



Грузоподъемность главного подъема указанная без обозначения - стрела в нос, в корму;
 * - Грузоподъемность главного подъема без вантовой стрелы, стрела на борт;
 ** - Грузоподъемность главного подъема с вантовой стрелой, стрела на борт;
 При работе в море вантовая стрела демонтируется;



ISO 9001
 BUREAU VERITAS
 Certification



414018, г. Астрахань, ул. Адмирала Нахимова, 60
 Тел.: +7 (8512) 290-038 Факс: +7 (8512) 610-557
 info@cmc-heavylift.ru
 www.cmc-heavylift.ru